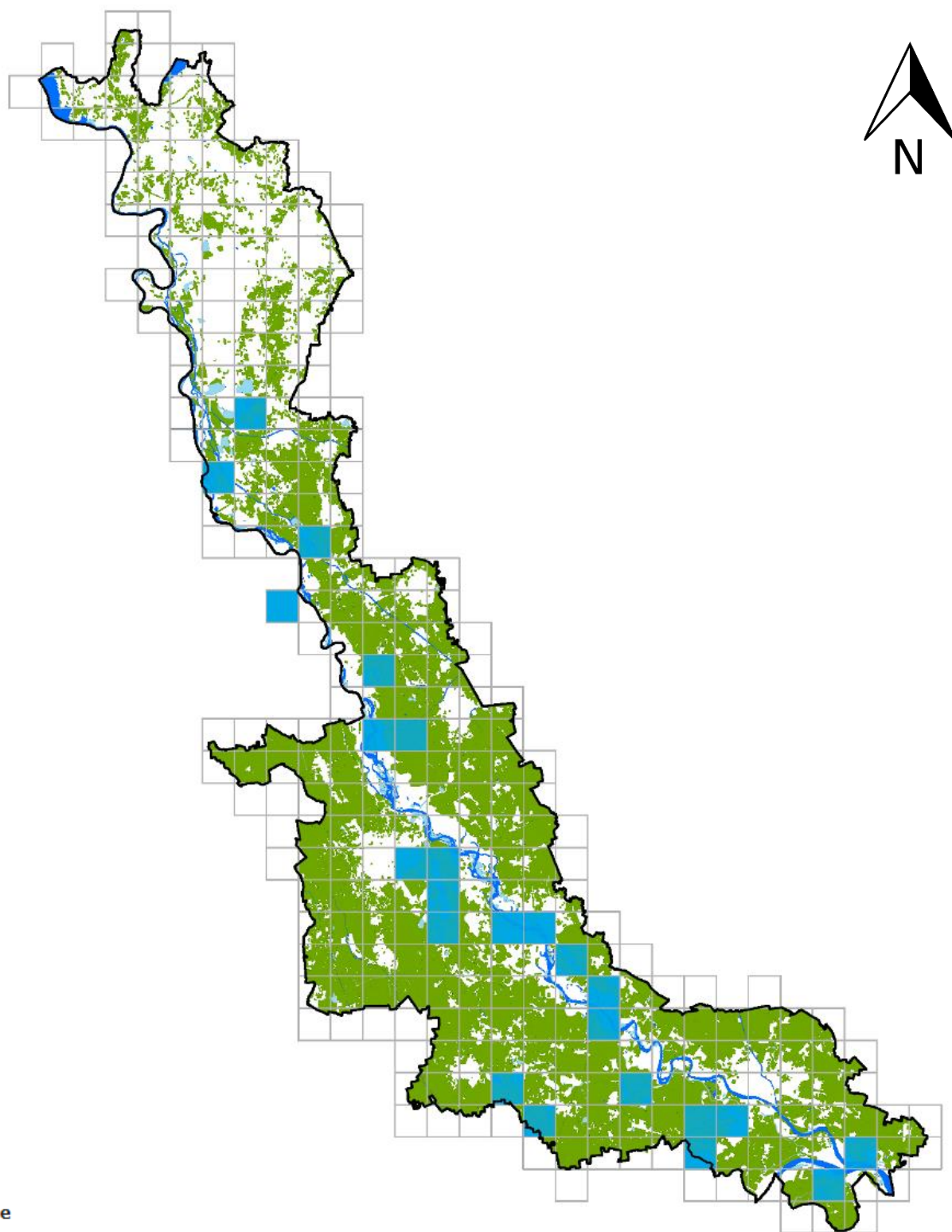


# Beccaccino (*Gallinago gallinago*)



## Griglie

Griglia 2x2 Km

Griglia 2x2 Km

## Beccaccino (*Gallinago gallinago*)

### Svernamento

- Inverno
- Habitat: Agricolo e risaie
- Habitat: Bacini idrici naturali
- Habitat: Altri corpi idrici